

Implementación de GUÍA RNAO VALORACIÓN DEL RIESGO Y PREVENCIÓN DE ULCERAS POR PRESIÓN (UPP): Experiencia en la Fundación Oftalmológica de Santander - FOSCAL

Esparza, Maribel – Moreno, Janeth – Granados, Lina María – Marquez, Marisela – Joya, Katherinne
Fundación Oftalmológica de Santander - FOSCAL

INTRODUCCIÓN

La presencia de UPP deteriora el estado de salud, la calidad de vida y la funcionalidad familiar. Su incidencia tiene relación directa con los procesos de atención, prevención y cuidados suministrados por el personal de enfermería.¹

El profesional de enfermería del siglo XXI enfrenta el reto de mantenerse actualizado con los avances científicos y tecnológicos. Implementar modelos de práctica basados en evidencia, facilita herramientas que garantizan cuidados con calidad.

Un estudio realizado en una institución de III nivel en Bucaramanga, encontró una prevalencia de UPP de 5,27%.² En la FOSCAL en el 1er trimestre del 2013 se presentó una incidencia de 14,4% de UPP.

OBJETIVO

Disminuir los eventos relacionados con lesiones de piel en usuarios hospitalizados en la FOSCAL, a través de la implementación de intervenciones de la guía Valoración del Riesgo y Prevención de Ulceras por Presión³ de la Asociación de Enfermeras de Ontario (RNAO).

MÉTODOS

Implementación

- Capacitación "champions" – 2012.
- Análisis del entorno, definición de grupos de interés y selección y entrenamiento de líderes
- Servicios: Unidad de Cuidados Intensivos, Neurocirugía y Medicina Interna (usuarios con mayor riesgo de desarrollar lesiones de piel).
- Capacitación del personal.

Desarrollo

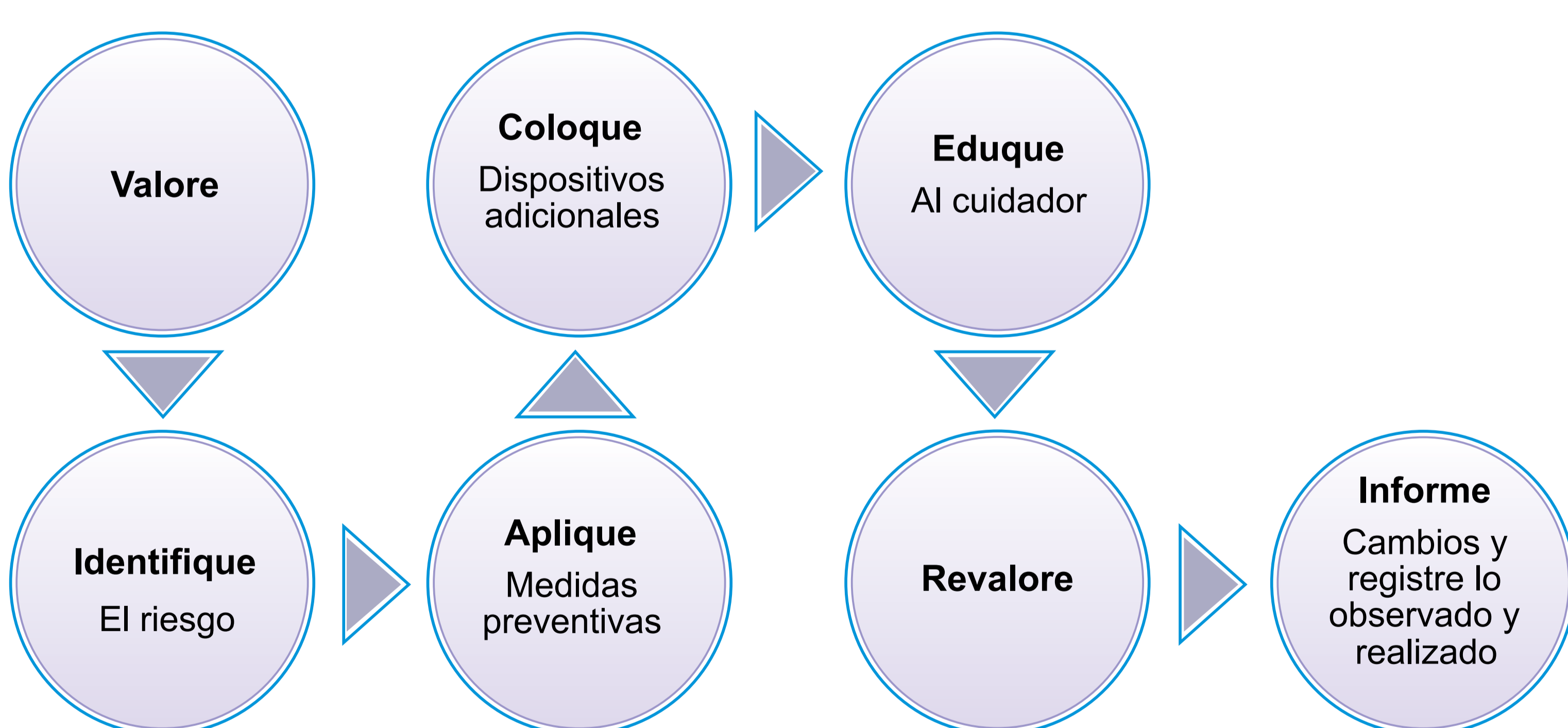
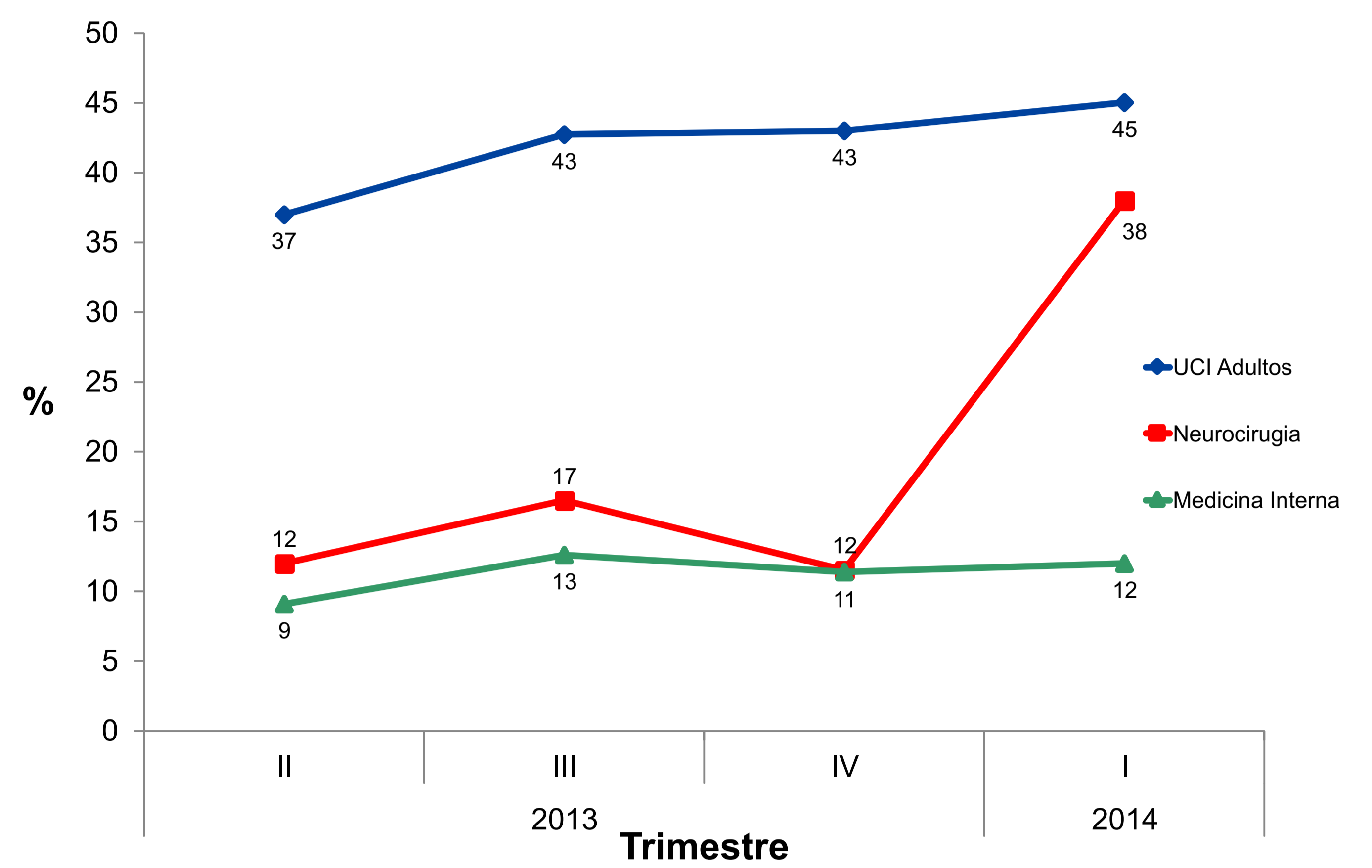


Figura 1
Intervenciones estratégicas

Seguimiento

- Rondas de evaluación de adherencia.
- Análisis e intervención de indicadores reportados (NQUIRE®).

RESULTADOS



Gráfica 1.
Proporción de usuarios identificados con riesgo de úlceras por presión al ingreso

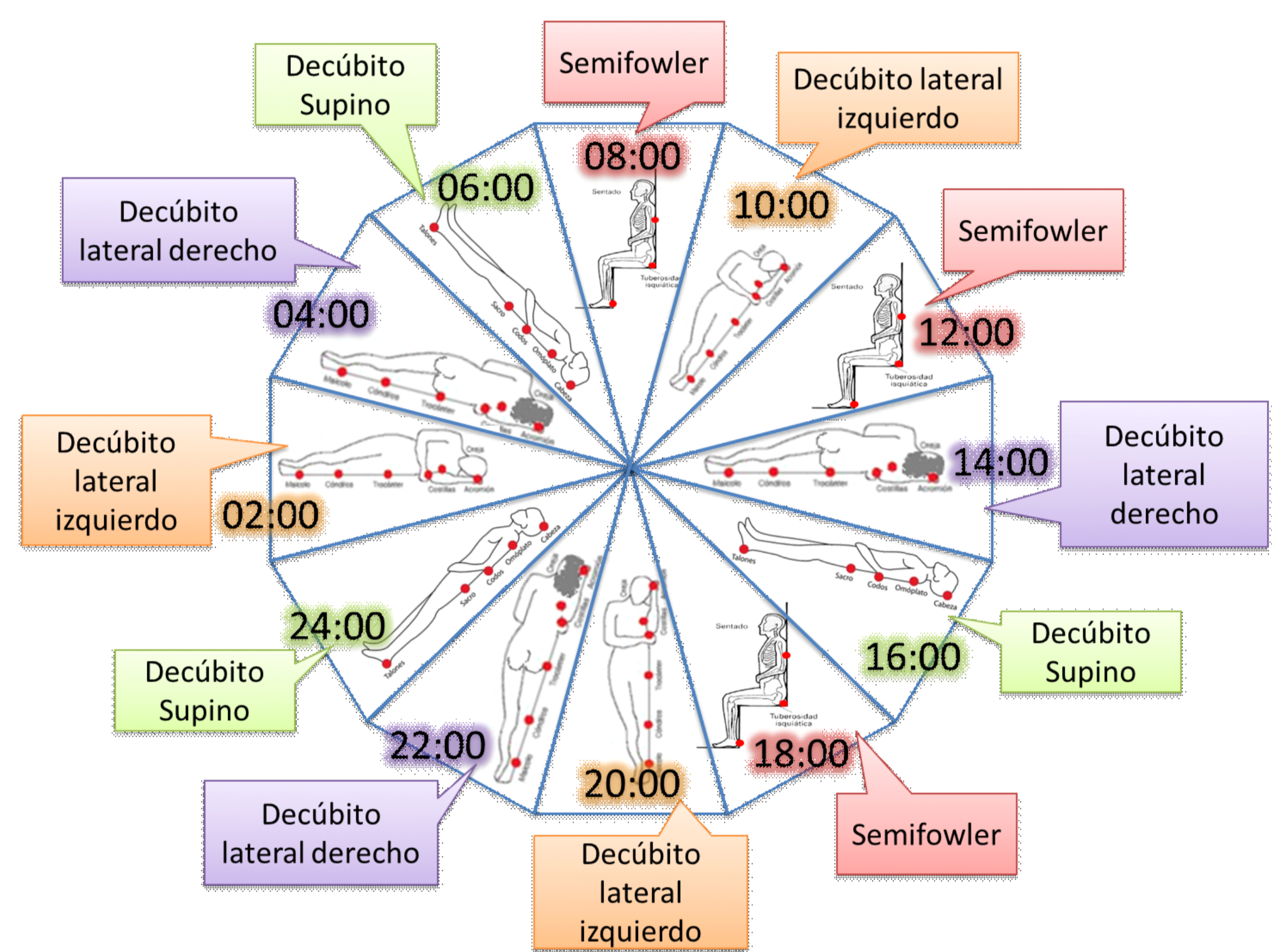
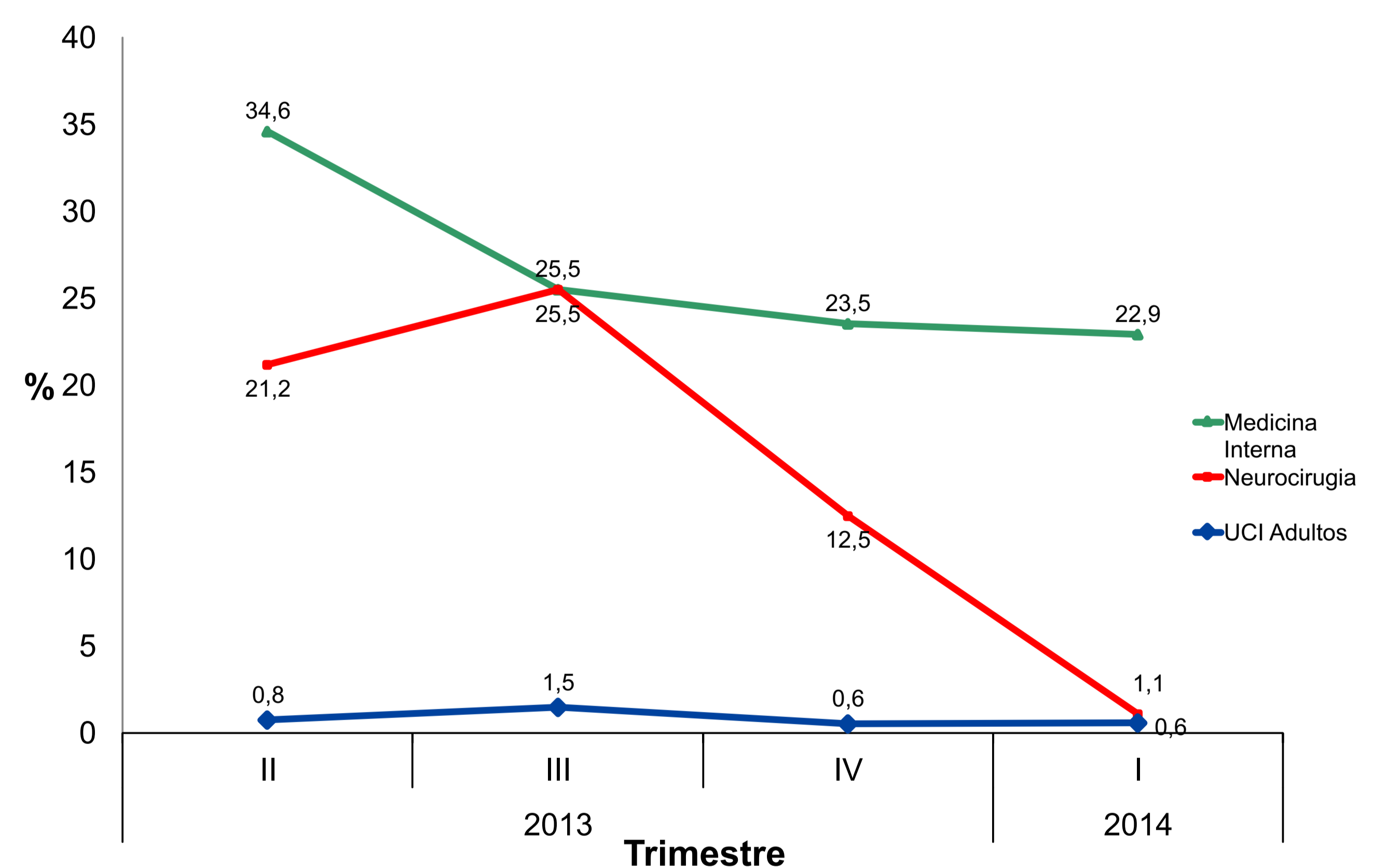


Figura 2
Estrategia del reloj - Cambios de posición: Girar, girar, girar



Gráfica 2.
Proporción de usuarios con úlceras de presión estadio II, III y IV al finalizar la hospitalización

CONCLUSIONES

La adopción de la guía basada en la evidencia, ha fortalecido la oportuna identificación de usuarios con riesgo de desarrollar lesiones de piel y el aumento de la adherencia a las intervenciones seleccionadas, favoreciendo el mejoramiento continuo de la calidad del cuidado de enfermería en la institución.

REFERENCIAS

- Palomar F, Garcia J, Fornes B, Del Prez R, Tarrega ML, Marco M, Sanandres R, Albarracín M, Viel N, Rodríguez R. Valoración al ingreso del paciente de riesgo de úlceras por presión. *Enfermería Integral* 2006; 7-13.
- Valero H. Parra D y Rey R. Camargo F. Prevalencia de úlcera por presión en una institución de salud. Bucaramanga Colombia.
- Asociación de Enfermeras de Ontario. Guía de buenas prácticas en enfermería. Cómo enfocar el futuro de la enfermería, Guía Basada en la Evidencia Valoración del riesgo y prevención de las úlceras por presión. 2005-2011.